

دراپور برد تصویری ۷ اینچ

این برد از دو قسمت تشکیل شده است

یک قسمت برد USB TOUCH و یک قسمت برد تصویری



فرق این برد با بردهای دیگر :

۱. قابلیت کالیبره کردن تاچ در محیط ویندوز

۲. کارکرد تاچ در تمامی سیستم عامل ها (تمامی سیستم عامل هایی که موس USB در آنها کار می کند)

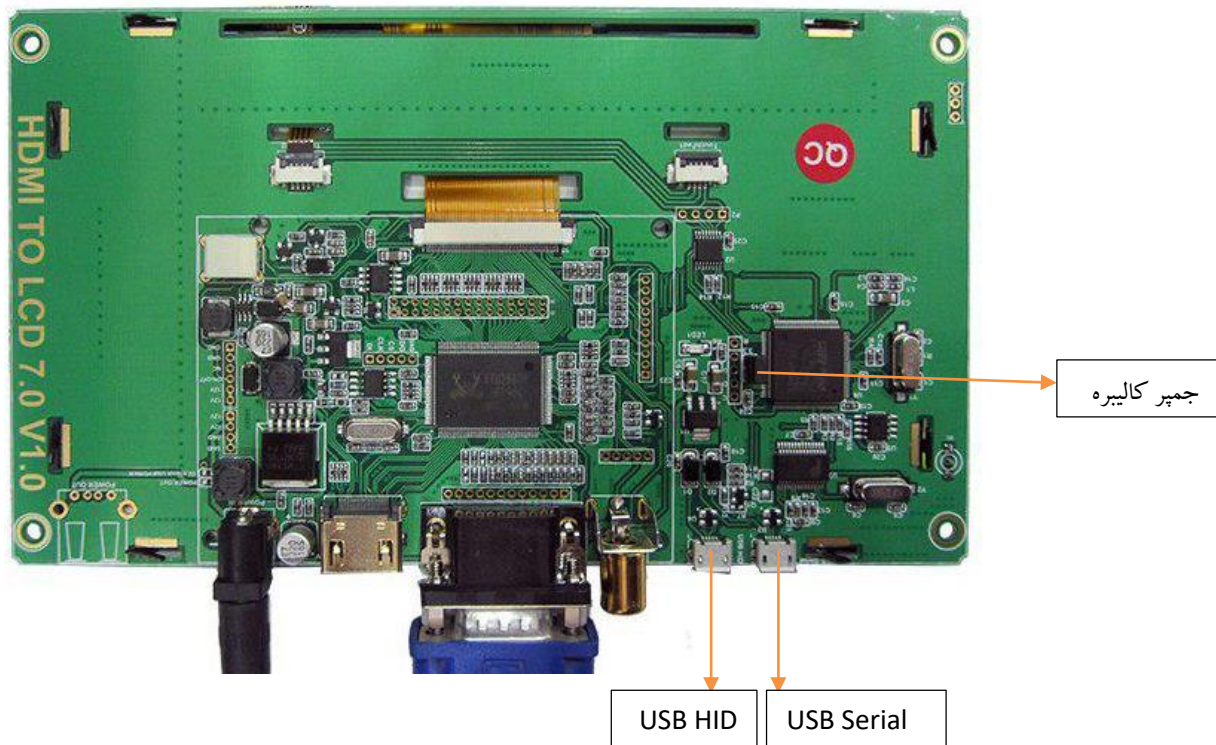
۳. فیکس کردن تصویر و تاچ در تمامی سیستم عامل ها

این برد برای بار اول نیاز به کالیبره دارد. برای کالیبره با نرم افزار تحت ویندوز صورت میگیرد و بعد از کالیبره نیاز به کالیبره نیست مثلا در سیستم اندروید بدون هیچ تنظیم خاصی به خوبی کار می کند.

قدم اول: السیدی و تاج روی برد نصب نموده (دقت کنید پشت السیدی به کف برد با یک عایق باشد) و یک آداپتور ۵ ولت تا ۱۲ ولت به برد متصل کنید و ورودی تصویر برد VGA/HDMI/AV متصل کنید. تغییر سورس با کلید AUTO صورت میگیرد.

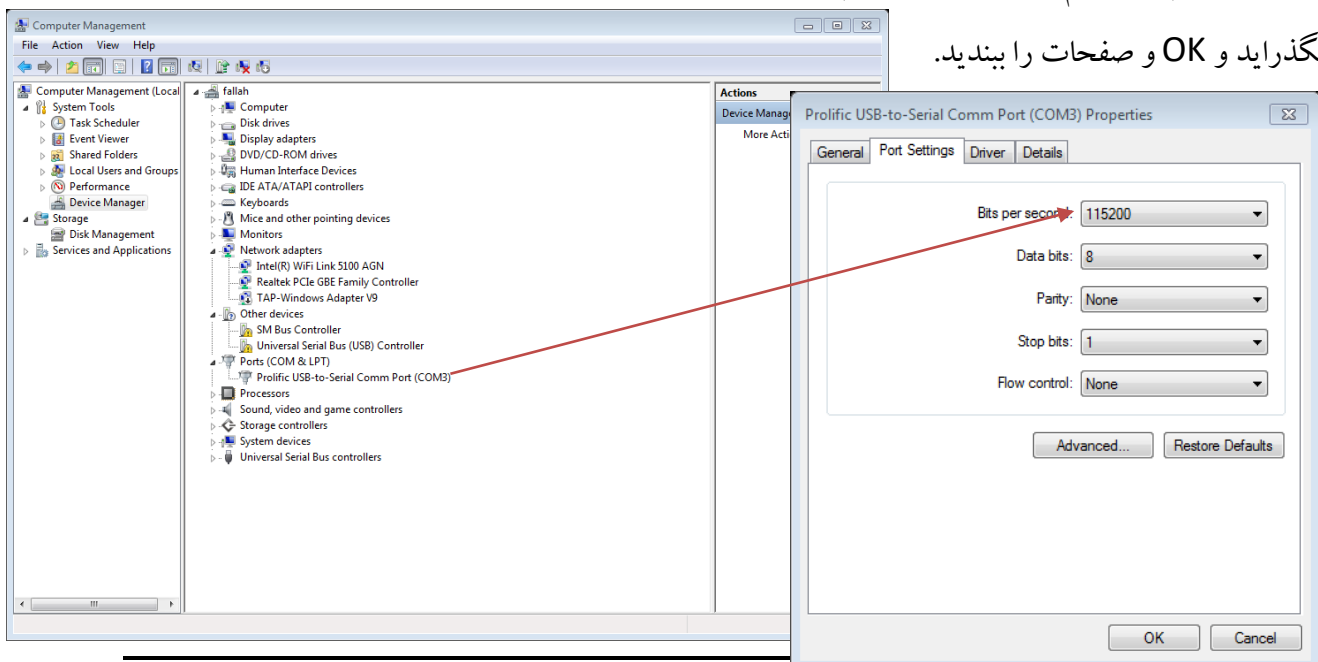
همچنین وقتی ورودی تصویر HDMI/VGA/AV متصل شد و تصویر روی السیدی نمایش میدهد شما میتوانید با استفاده از کلید Menu تنظیمات مورد نظر روی السیدی اعمال کنید. اعم از شفافیت , تغییر تصویر و....





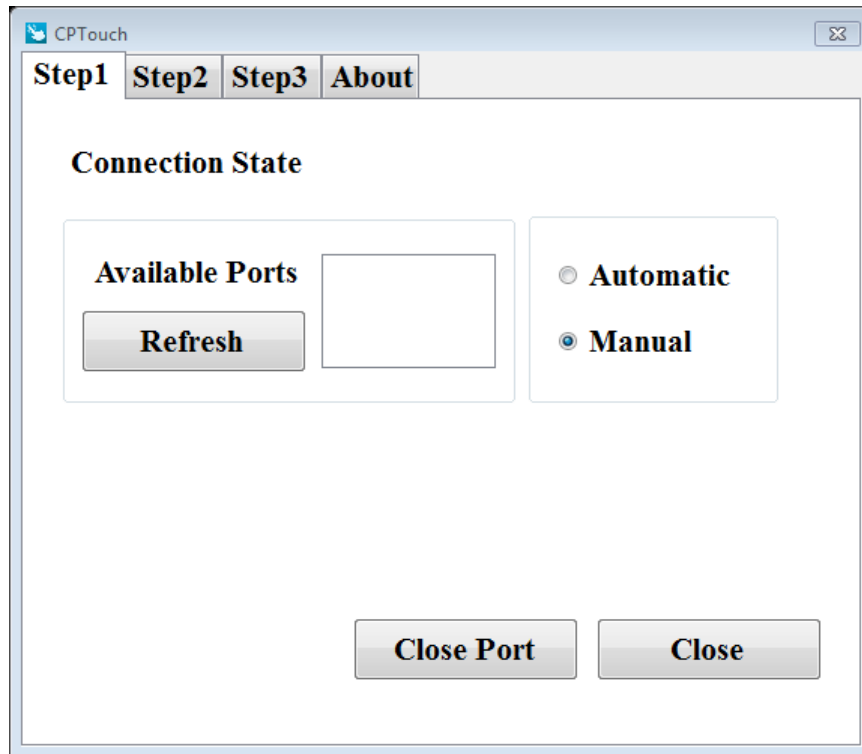
۱. برای کالیبره کردن باید چمپری که روی برد در قسمت وسط قرار دارد را بیرون بیاوریم.
۲. سپس کابل USB را به کانکتور USB serial متصل می کنیم.
۳. نیاز به نصب درایور PL2303TA می باشد که از اینترنت یا سایت ما دریافت نمائید.

بعد از نصب درایور از روی سیستم باید در قسمت My Computer قسمت manage گزینه device manager پورت کام را بشناسد. که روی پورت شناخته شده دوبار کلیک کنید. و با وودریت روی ۱۱۵۲۰۰ بگذراید و OK و صفحات را ببندید.

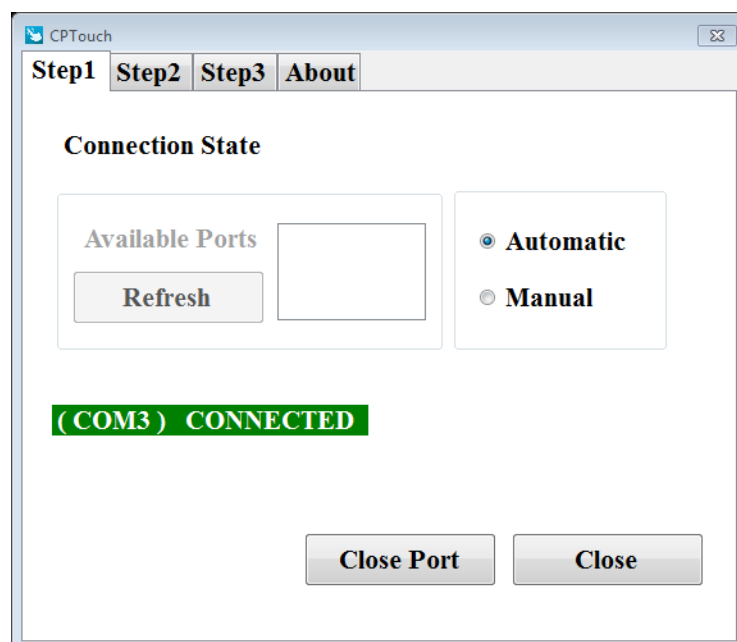


تنظیمات در نرم افزار:

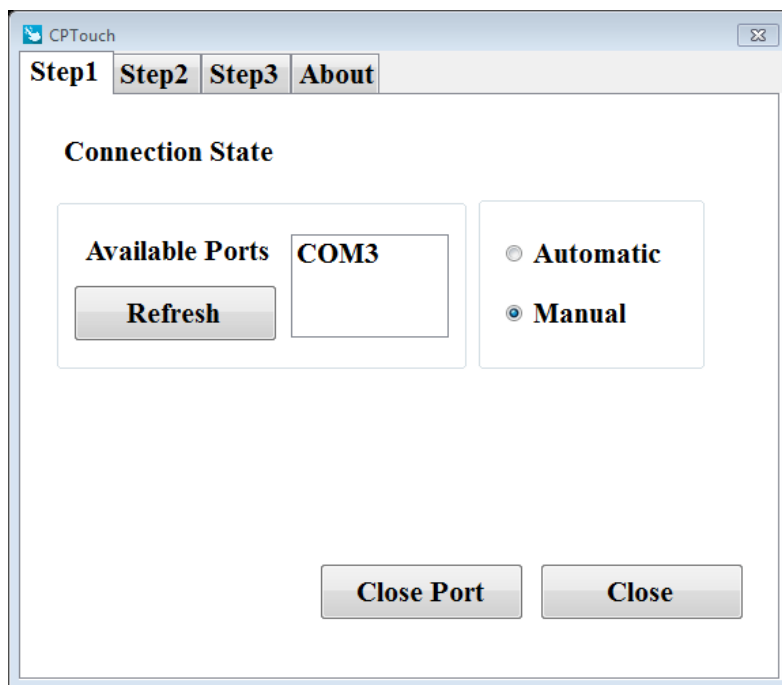
Step1: نحوه کانکت شدن برد به نرم افزار به دو صورت اتوماتیک و منوال صورت میگیرد. که بهتر است روی اتوماتیک گذاشته و اتوماتیک شناسایی کند.



در روش اتوماتیک به صورت اتوماتیک کانکت می کند.

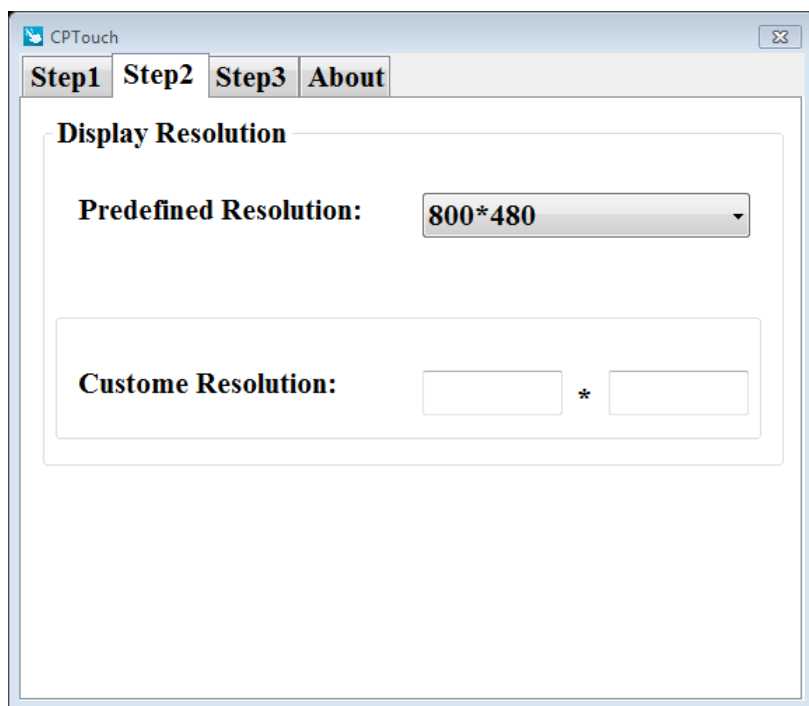


روش دستی یا منوال : ابتدا Refresh را زده و پورت کامی که در بالا اشاره شد مثلا Com3 بود دوبار کلیک کرده و پیام کانکت موفق داده می شود.



Step 2: دو رزولشن ۸۰۰*۴۸۰ و ۱۰۲۴*۶۰۰ مورد استفاده است. به صورت پیش فرض باید ۴۸۰*۸۰۰

باشد و السیدی مورد استفاده رزولیشین ۴۸۰*۸۰۰ داشته باشد مثل AT070TN90/92/94



در قسمت custome می توانید رزولیشنی که می خواهید رو انتخاب و کالیبره کنید. (فعلا نیازی نیست)

Step 3

گزینه Calibrate رو بزیند و تاچ در ۴ نقطه کالیبره می شود
بعد از نقطه چهارم اطلاعات ذخیره شده و نرم افزار کالیبره نیاز نیست.



نکته بسیار مهم:

مال بعد از کالیبره کردن باید جمپر را روی برد قراردهیم و کابل را به USB HID وصل کنیم.

لینک محصول:

<https://goo.gl/XVi1e6>